

# Ergebnisbericht Umgebungslärmkartierung Stufe 4 an Hauptverkehrsstraßen in Sachsen-Anhalt in der Gemeinde Farnstädt

## 1. Kartierungsumfang für die Gemeinde Farnstädt

Innerhalb des Hoheitsbereichs der Gemeinde Farnstädt liegen folgende Hauptverkehrsstraßen, die eine durchschnittliche tägliche Verkehrsstärke (DTV) von mindestens 8.200 Kfz/24h (3 Mio. Kfz/Jahr) aufweisen:

<b>Tabelle 1:</b> Kartierungsumfang für die Gemeinde Farnstädt	
Hauptverkehrsstraßen	Gesamtlänge [in km]
<b>A38</b>	<b>2,59</b>

## 2. Ergebnisdarstellung

Für eine detaillierte Beschreibung der methodischen Vorgehensweise zur Ermittlung der Grundlagendaten wird an dieser Stelle auf den Abschluss Bericht zu den Hauptverkehrsstraßen verwiesen.

### 2.1 Strategische Lärmkarten

In der Anlage sind die Lärmkarten mit einem Ausschnitt der Gemeinde Farnstädt in den Lärmindizes  $L_{DEN}$  und  $L_{NIGHT}$  dargestellt.

### 2.2 Angaben über die geschätzte Zahl der Menschen innerhalb der Isophonen-Bänder (gemäß 34.BImSchV § 4, Abs. 4)

In der nachfolgenden Tabelle sind die Angaben über die geschätzte Zahl der Menschen, die in Gebieten wohnen, die innerhalb der Isophonen-Bänder (gemäß 34. BImSchV § 4, Abs. 4) liegen, dargestellt:

<b>Tabelle 2:</b> Angaben über die geschätzte Zahl der Menschen im Tag-Abend-Zeitraum $L_{DEN}$					
$L_{DEN}$ in dB(A)	ab 55-59	ab 60-64	ab 65-69	ab 70-74	ab 75
<b>Anzahl Betroffener Straßenverkehr</b>	<b>0</b>	<b>0</b>	<b>0</b>	<b>0</b>	<b>0</b>

<b>Tabelle 3:</b> Angaben über die geschätzte Zahl der Menschen im Nachtzeitraum $L_{Night}$						
$L_{Night}$ in dB(A)	ab 45-50	ab 50-54	ab 55-59	ab 60-64	ab 65-69	ab 70
<b>Anzahl Betroffener Straßenverkehr</b>	<b>15</b>	<b>0</b>	<b>0</b>	<b>0</b>	<b>0</b>	<b>0</b>

### 2.3 Lärmbelastete Flächen, Wohnungen, Schulen und Krankenhäuser

In der nachfolgenden Tabelle sind die Angaben über lärmbelastete Flächen sowie über die geschätzte Zahl der Wohnungen, Schulen und Krankenhäuser in diesen Gebieten, dargestellt:

<b>L<sub>DEN</sub> in dB(A)</b>	<b>&gt;55</b>	<b>&gt;65</b>	<b>&gt;75</b>
<b>Fläche/km<sup>2</sup></b>	<b>5,65</b>	<b>0,92</b>	<b>0,16</b>
<b>Wohnungen/Anzahl</b>	<b>0</b>	<b>0</b>	<b>0</b>
<b>Schulgebäude/Anzahl</b>	<b>0</b>	<b>0</b>	<b>0</b>
<b>Krankenhausgebäude/Anzahl</b>	<b>0</b>	<b>0</b>	<b>0</b>

### 2.4 Angaben über die geschätzte Zahl von gesundheitsschädlichen Auswirkungen

Die Angaben zur geschätzten Anzahl von Fällen ischämischer Herzkrankheiten (Erkrankungen der Herzkranzgefäße), starker Belästigung oder starker Schlafstörung aufgrund der Umgebungslärmbelastung in einem Gebiet sind aus epidemiologischen Forschungsergebnissen abgeleitete statistische Größen, die nach den Vorgaben der Richtlinie (EU) 2020/367 berechnet werden. Die tatsächliche Anzahl realer Fälle in einem bestimmten Gebiet wird hierdurch nicht abgebildet.

	<b>Fälle ischämischer Herzkrankheiten</b>	<b>Fälle starker Belästigung</b>	<b>Fälle starker Schlafstörung</b>
<b>Anzahl Betroffener</b>	<b>0</b>	<b>0</b>	<b>0</b>

### 3. Angaben über den Ersteller

Die Lärmkartierung der 4. Stufe an den Hauptverkehrsstraßen im Land Sachsen-Anhalt wurde in Zusammenarbeit mit dem Landesamt für Umweltschutz Sachsen-Anhalt erstellt durch:



Fanny-Zobel-Str. 9 T +49 30 814 54 21-0  
D-12435 Berlin F +49 30 814 54 21-99  
www.mopa.de info@mopa.de

Möhler + Partner Ingenieure AG  
Fanny-Zobel-Straße 9  
D-12435 Berlin  
T +49 30 8145421 – 0  
F +49 30 8145421 – 99  
[berlin@mopa.de](mailto:berlin@mopa.de)  
[www.mopa.de](http://www.mopa.de)



# SACHSEN-ANHALT

## Strategische Lärmkarte der 4. Runde gemäß Richtlinie 2002/49/EG

### Gemeinde Farnstätt

Planinhalt:  $L_{DEN}$  - Hauptverkehrsstraßen  
in Sachsen-Anhalt mit über 3 Mio. Kfz/Jahr

Pegelbereich

$L_{DEN}$

- ab 55 bis 59 dB(A)
- ab 60 bis 64 dB(A)
- ab 65 bis 69 dB(A)
- ab 70 bis 74 dB(A)
- ab 75 dB(A)

#### Zeichenerklärung

- Gemeindegrenze
- Flurstücksgrenzen
- Gebäude
- Straße > 3 Mio. Kfz/Jahr
- Lärmschutzwand
- Brücke

Berechnungsgrundlage: BUB 2021  
Berechnungshöhe: 4,00 m  
Berechnungsraster: 10 m x 10 m  
Gebäudemodell: EBA 2021, ALKIS  
Geländemodell: DGM1, LVermGeo LSA, 2021  
Quelle: Landesamt für Umweltschutz  
© GeoBasis-DE/ LVermGeo LSA

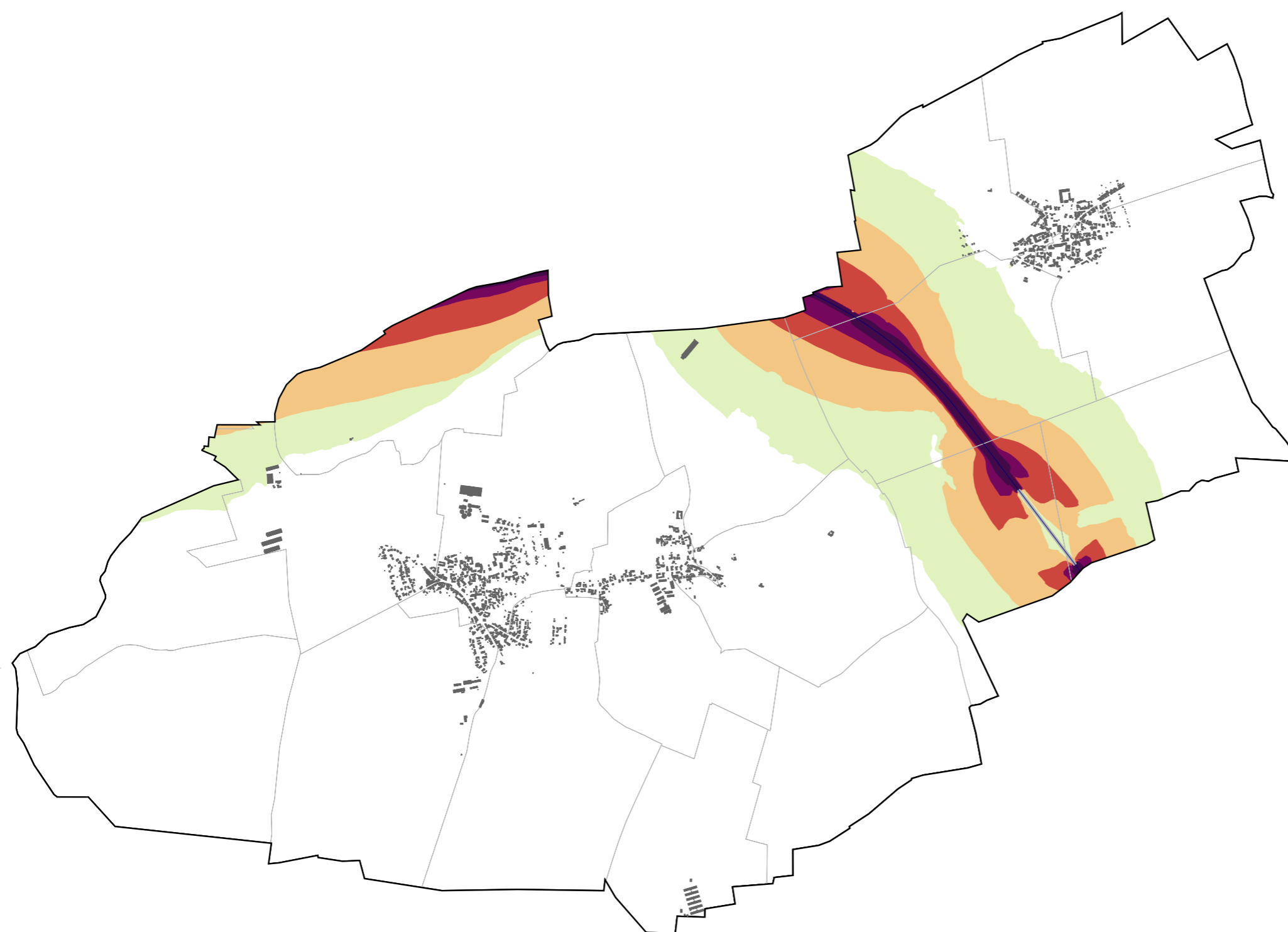
Berlin, im August 2022  
im Auftrag der Gemeinde Farnstätt

Koordinatensystem:

ETRS89 UTM-Zone 32



**MÖHLER+PARTNER**  
INGENIEURE AG





# SACHSEN-ANHALT

## Strategische Lärmkarte der 4. Runde gemäß Richtlinie 2002/49/EG

### Gemeinde Farnstädt

Planinhalt:  $L_{Night}$  - Hauptverkehrsstraßen  
in Sachsen-Anhalt mit über 3 Mio. Kfz/Jahr

#### Pegelbereich

$L_{Night}$

	ab 45 bis 49 dB(A)
	ab 50 bis 54 dB(A)
	ab 55 bis 59 dB(A)
	ab 60 bis 64 dB(A)
	ab 65 bis 69 dB(A)
	ab 70 dB(A)

#### Zeichenerklärung

	Gemeindegrenze
	Flurstücksgrenzen
	Gebäude
	Straße > 3 Mio. Kfz/Jahr
	Lärmschutzwand
	Brücke

Berechnungsgrundlage: BUB 2021  
Berechnungshöhe: 4,00 m  
Berechnungsraster: 10 m x 10 m  
Gebäudemodell: EBA 2021, ALKIS  
Geländemodell: DGM1, LVermGeo LSA, 2021  
Quelle: Landesamt für Umweltschutz  
© GeoBasis-DE/ LVermGeo LSA

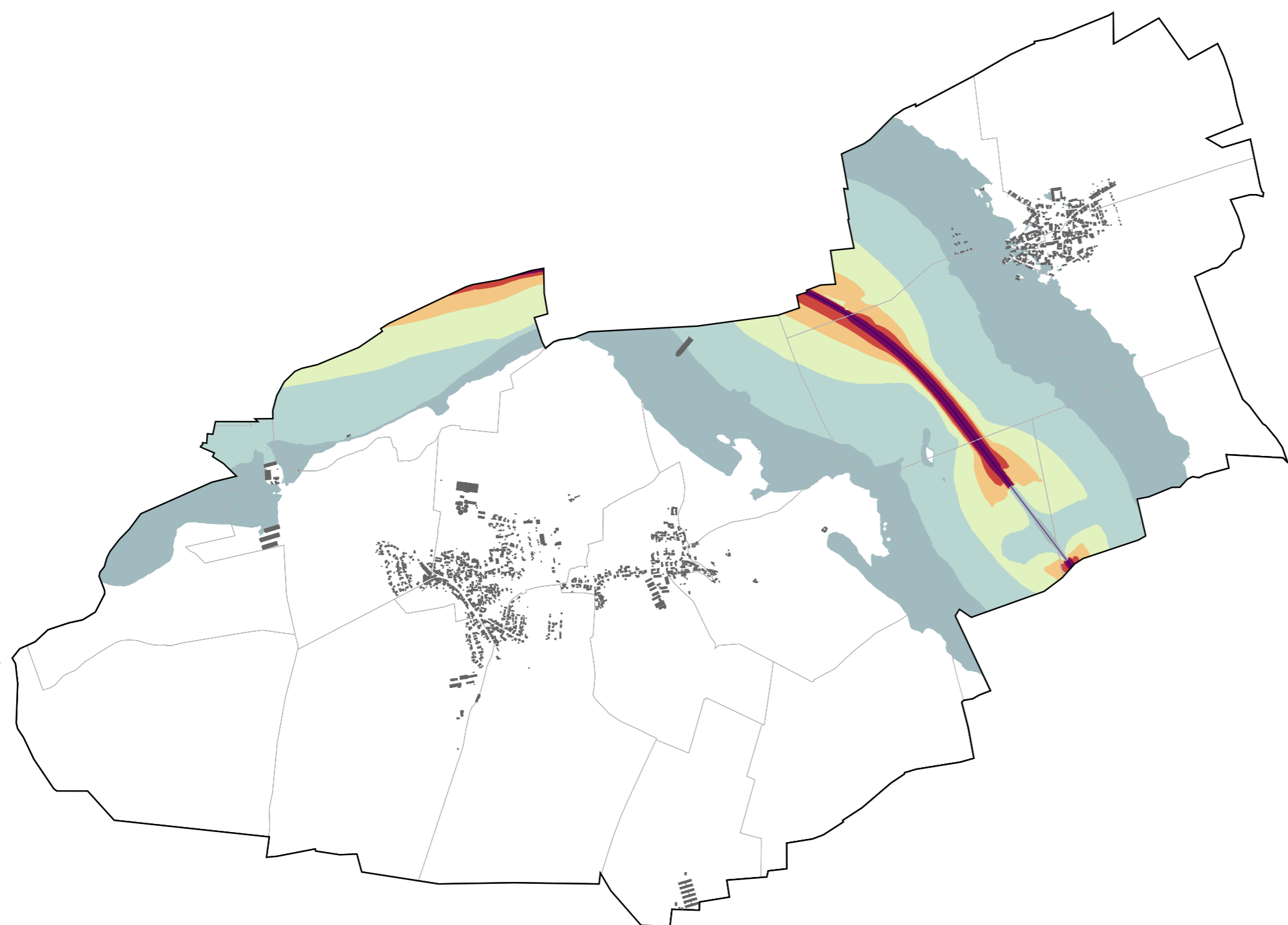
Berlin, im August 2022  
im Auftrag der Gemeinde Farnstädt

Koordinatensystem:

ETRS89 UTM-Zone 32



**MÖHLER+PARTNER**  
INGENIEURE AG



680000

680000

5700000

5700000

5700000

5700000