

The background of the slide is a photograph of a paved road curving through a landscape at sunset. The sky is a mix of orange, yellow, and light blue, with some clouds. The road is dark asphalt, and there is green grass and vegetation on the sides. The overall mood is calm and scenic.

# **UMGEBUNGSLÄRMKARTIERUNG STUFE 4 AN HAUPTVERKEHRSSTRABEN IN SACHSEN-ANHALT**

Gemeinde Farnstadt

# INHALT

1. Grundlagen der Larmkartierung
2. anderungen zur 3. Runde
3. Kartierungsergebnis der Gemeinde Farnstadt
4. EU-Einwohnerstatistik
5. Ausblick auf die durchzufuhrende Larmaktionsplanung bis 18.07.2024

# 1. GRUNDLAGEN LARMKARTIERUNG

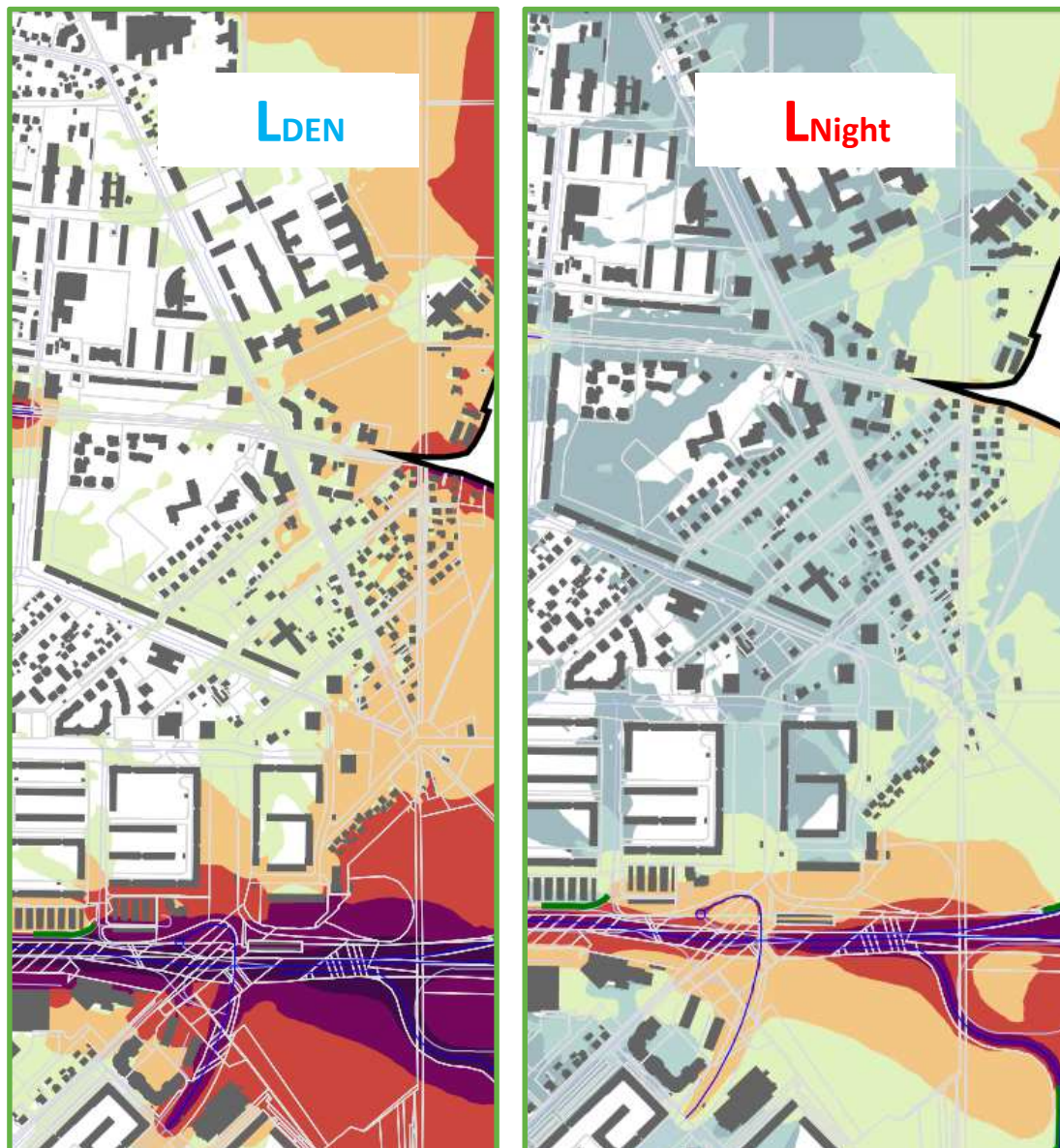
## Rechtliche Grundlagen

### Gesetzliche Regelungen

- > Bundes-Immissionsschutzgesetz
- > Richtlinie 2002/49/EG des Europaischen Parlaments und des Rates ber die Bewertung und Bekampfung von Umgebungslarm
- > Gesetz zur Umsetzung der EG-Richtlinie
- > 34.BImSchV
- > Bekanntmachung der Berechnungsverfahren BUB

### Rechtliche Vorgaben

- > Pflicht der Larmkartierung wird in § 47 c BImSchG sowie in der 34. BImSchV geregelt
- > Kartierungspflichtig:
  - > Ballungsrume (>100.000 Einwohner)
  - > Hauptverkehrsstraen mit 3 Mio. Kfz/Jahr
  - > Haupteisenbahnstrecken (30.000 Zge/Jahr)
  - > Groflughafen (50.000 Bewegungen/Jahr)
- > Zustandigkeiten:
  - > Ballungsrume, Groflughafen, Hauptverkehrsstrae: **Gemeinden**
  - > Haupteisenbahnstrecke: **Eisenbahn-Bundesamt**



## Larmkarten

- > Graphische Darstellung der Larmsituation
- > Darstellung der Larmbelastung fur einen 24-Stunden-Zeitraum ( $L_{DEN}$ ) und fur die Nacht (22:00-06:00 Uhr) ( $L_{Night}$ )

Pegelbereich

$L_{DEN}$

ab 55 bis 59 dB(A)
ab 60 bis 64 dB(A)
ab 65 bis 69 dB(A)
ab 70 bis 74 dB(A)
ab 75 dB(A)

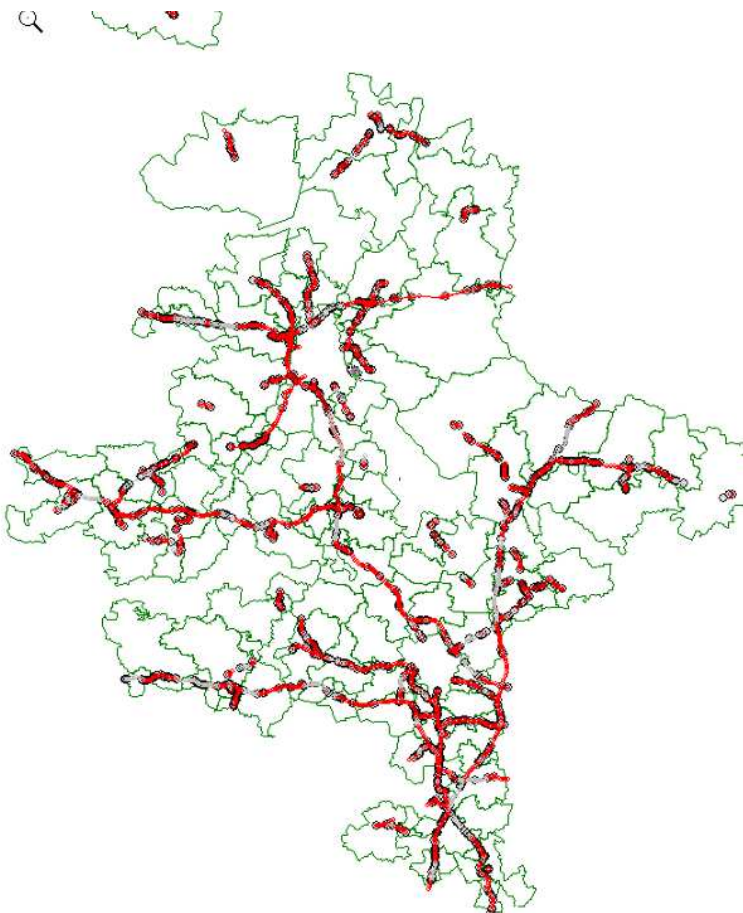
Pegelbereich

$L_{Night}$

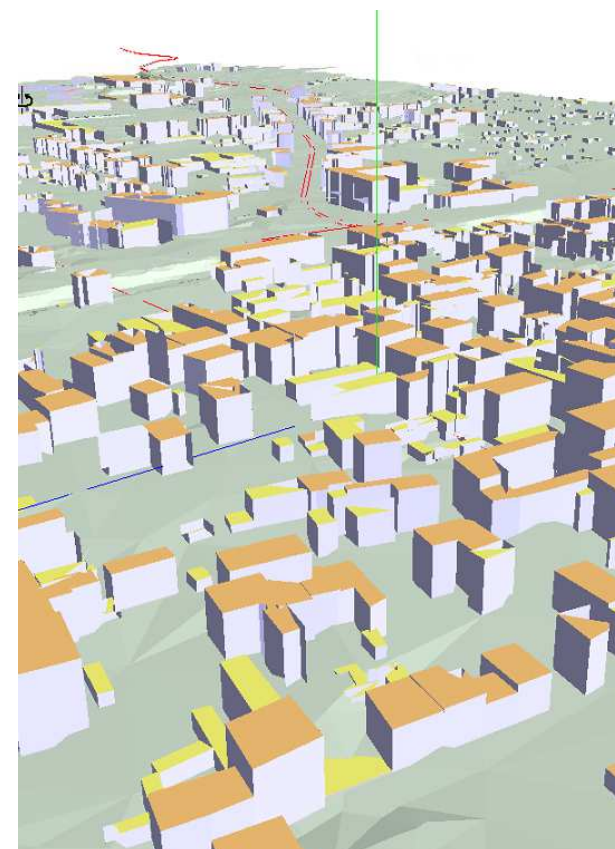
ab 45 bis 49 dB(A)
ab 50 bis 54 dB(A)
ab 55 bis 59 dB(A)
ab 60 bis 64 dB(A)
ab 65 bis 69 dB(A)
ab 70 dB(A)

# 1. GRUNDLAGEN LARMKARTIERUNG

## Datengrundlage zur Berechnung der Larmkarten



- > Georeferenzierte Lage der Straen
- > Larmschutzbauwerke (Wand/Wall)
- > Verkehrsmengen unterteilt in 4 Fahrzeug-Klassen (Pkw/Lkw/Leicht Lkw/Motorrader)
- > Geschwindigkeiten
- > Knotenpunkte (Ampeln/Kreisverkehre)
- > Oberflachen/ Straenbelage
- > Brucken und Tunnel
- > Digitales Gelandemodell (DGM)
- > Gebaudemodell
- > Informationen ber Anzahl der Einwohner je Gebaude
- > Informationen ber die Anzahl von Schulen und Krankenhauser
- > Gemeindegrenzen



## 2. ANDERUNGEN ZUR 3. RUNDE

### Verkehrsaufkommen

> Detaillierte Aufteilung des Verkehrs gema BUB in 4 Fahrzeugklassen

Klasse	Bezeichnung	Beschreibung	Fahrzeugklasse in EG-Typgenehmigung fur vollstandige Fahrzeuge <sup>1</sup>
1	Leichte Kraftfahrzeuge	PKW, Lieferwagen ≤ 3,5 t, Gelandewagen (SUV <sup>2</sup> ), Groraumlimousinen <sup>3</sup> , einschlielich Anhanger und Wohnwagen	M1 und N1
2	Mittelschwere Fahrzeuge	Mittelschwere Fahrzeuge, Lieferwagen > 3,5 t, Busse, Wohnmobile usw. mit zwei Achsen und Doppelbereifung auf der Hinterachse	M2, M3 und N2, N3
3	Schwere Fahrzeuge	Schwere Nutzfahrzeuge, Reisebusse, Busse, mit drei oder mehr Achsen	M2 und N2 mit Anhanger, M3 und N3
4	Zweiradriges Kraftfahrzeuge	4a Zwei-, drei- und vierradriges Mopeds	L1e, L2e, L6e
		4b Motorrader mit und ohne Seitenwagen, drei- und vierradriges Motorrader	L3e, L4e, L5e, L7e

- > Datengrundlage der bundesweiten Straenverkehrszahlung (SVZ) des Bundes und der Lander
- > Pandemiebedingte Verschiebung der SVZ 2020 -> Verwendung der Daten SVZ 2015 mit Hochrechnung auf das Bezugsjahr 2019

## 2. ANDERUNGEN ZUR 3. RUNDE

### nderung der Berechnungsvorschrift VBUS → BUB

- > Ziel der nderung: Anwendung einer europaweiten einheitlichen Berechnungsgrundlage
- > Detaillierte Eingabe
  - > Erstmals Bercksichtigung von Zuschlagen fur Ampelkreuzungen und Kreisverkehre
  - > Differenzierte Zu- und Abschlage fur unterschiedliche Fahrbahndeckschichten in unterschiedlichen Geschwindigkeitsbereichen
  - > nderungen in der Schallausbreitungsberechnung (u.a. der Bodenabsorption)

**Fazit:** Durch die nderung der Berechnungsvorschrift wird die Larmkartierung komplexer und eine Vergleichbarkeit mit den Ergebnissen der Larmkartierung 2017 ist nicht mehr gegeben

## 2. ANDERUNGEN ZUR 3. RUNDE

### Informationen zu „Gesundheitsschadlichen Auswirkungen und Larmkrankheiten

- > Erganzende Angaben zur Gefahr von ischamischen Herzerkrankungen, starker Schlafstorungen und erheblichen Belastigungen
- > Grundlage: sog. Dosis-Wirkungskurven (Statistische Untersuchungen)
- > Ziel: Verbesserung der Aussagekraft der Belastetenzahlen



### 3. KARTIERUNGSERGEBNIS DER GEMEINDE FARNSTÄDT

#### Eckdaten

Einwohner	1480 *
Kartierte Hauptverkehrsstraßen	A38
Kartierungsumfang/Gesamtlänge	2,59 km

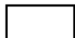





Hinweis: In der Lärmkartierung werden ausschließlich Hauptverkehrsstraßen mit einer Verkehrsbelegung von mehr als 3 Mio Kfz/Jahr berücksichtigt. Dies entspricht einer durchschnittlichen täglichen Verkehrsstärke (DTV) in Höhe von **8.200 Kfz/Tag**

\* Stand 30.06.2022 Statistisches Landesamt Sachsen-Anhalt

#### Erläuterungen zu Strategischen Lärmkarten

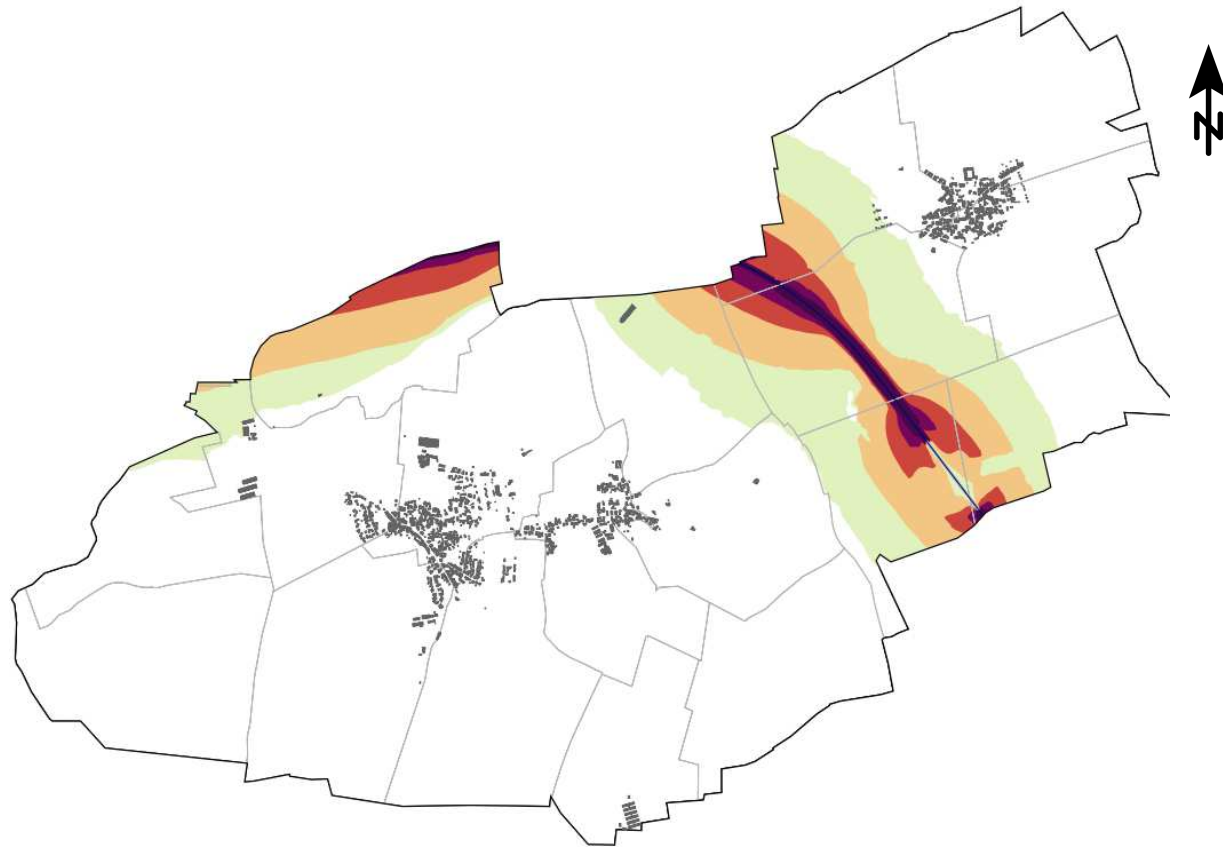
Berechnungsgrundlage: BUB 2021  
 Berechnungshöhe: 4,00 m  
 Berechnungsraster: 10 m x 10 m  
 Gebäudemodell: EBA 2021, ALKIS  
 Geländemodell: DGM1, LVerGeo LSA, 2021  
 Quelle: Landesamt für Umweltschutz  
 © GeoBasis-DE/ LVerGeo LSA

#### Zeichenerklärung

-  Gemeindegrenze
-  Flurstücksgrenzen
-  Gebäude
-  Straße > 3 Mio. Kfz/Jahr
-  Lärmschutzwand
-  Brücke

### 3. KARTIERUNGSERGEBNIS $L_{DEN}$ DER GEMEINDE FARNSTÄDT

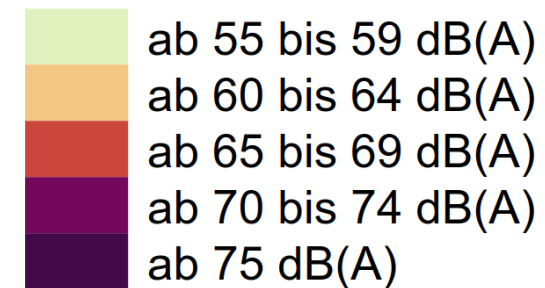
Gemeinde  
Farnstädt



#### Strategische Lärmkarte der 4. Runde gemäß Richtlinie 2002/49/EG

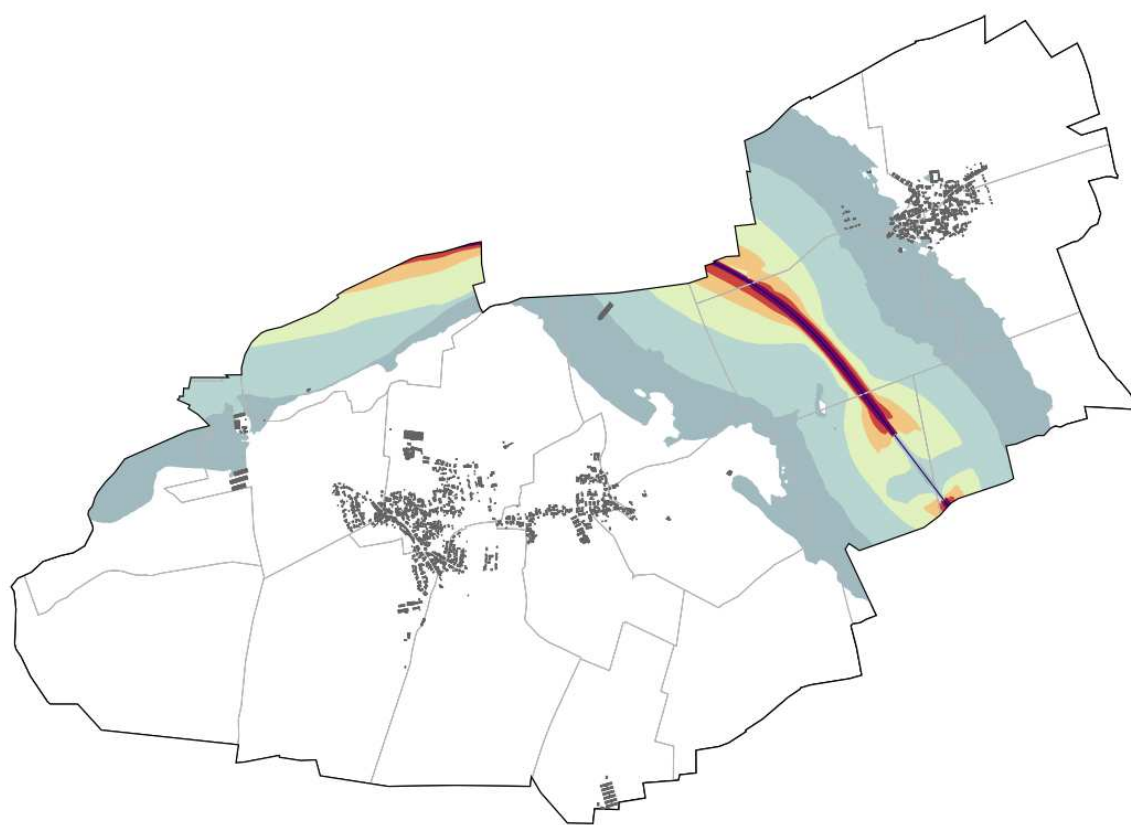
Pegelbereich

$L_{DEN}$



### 3. KARTIERUNGSERGEBNIS $L_{\text{NIGHT}}$ DER GEMEINDE FARNSTÄDT

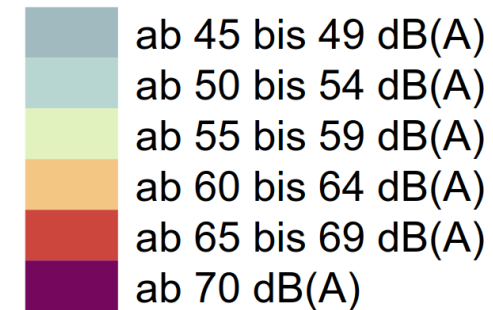
Gemeinde  
Farnstädt



#### Strategische Lärmkarte der 4. Runde gemäß Richtlinie 2002/49/EG

Pegelbereich

$L_{\text{Night}}$



## 4. EU-EINWOHNERSTATISTIK DER GEMEINDE FARNSTADT

**Tabelle 2:** Angaben ber die geschatzte Zahl der Menschen im Tag-Abend-Zeitraum  $L_{DEN}$

$L_{DEN}$ in dB(A)	ab 55-59	ab 60-64	ab 65-69	ab 70-74	ab 75
Anzahl Betroffener Straenverkehr	0	0	0	0	0

**Tabelle 3:** Angaben ber die geschatzte Zahl der Menschen im Nachtzeitraum  $L_{Night}$

$L_{Night}$ in dB(A)	ab 45-50	ab 50-54	ab 55-59	ab 60-64	ab 65-69	ab 70
Anzahl Betroffener Straenverkehr	15	0	0	0	0	0

## 4. EU-EINWOHNERSTATISTIK DER GEMEINDE FARNSTÄDT

Gemeinde  
Farnstädt

**Tabelle 4:** Angaben über lärmbelastete Flächen, Wohnungen, Schulen und Krankenhäuser

$L_{DEN}$ in dB(A)	>55	>65	>75
Fläche/km <sup>2</sup>	5,65	0,92	0,16
Wohnungen/Anzahl	0	0	0
Schulgebäude/Anzahl	0	0	0
Krankenhausgebäude/Anzahl	0	0	0

**Tabelle 5:** Angaben über die geschätzte Zahl von gesundheitsschädlichen Auswirkungen

	Fälle ischämischer Herzkrankheiten	Fälle starker Belästigung	Fälle starker Schlafstörung
Anzahl Betroffener	0	0	0

## 5. AUSBLICK AUF DIE DURCHZUFÜHRENDE LÄRMAKTIONSPLANUNG BIS 18.07.2024

### Bisherige Verfahrenspraxis

- > Städte/Gemeinden prüfen Aufstellung eines Lärmaktionsplanes, wenn es betroffene Einwohner gibt, die im Nachtzeitraum Lärmeinwirkungen von  $L_{\text{Night}} > 55 \text{ dB(A)}$  ausgesetzt sind
  - > Ergebnis Lärmkartierung (3. Stufe): **0 Einwohner** mit  $L_{\text{Night}} > 55 \text{ dB(A)}$
  - > Ergebnis aktuelle Lärmkartierung (4. Stufe): **0 Einwohner** mit  $L_{\text{Night}} > 55 \text{ dB(A)}$

### Neue Verfahrensweise in der 4. Stufe

- > Aufgrund eines Urteils des EuGH gegenüber dem Mitgliedsstaat Portugal besteht nunmehr für jede lärmkartierungspflichtige Stadt/Gemeinde die Verpflichtung – losgelöst von den ermittelten Einwohnerbetroffenheiten – einen Lärmaktionsplan aufzustellen

#### Konsequenzen für die Gemeinde Farnstädt

- > Gemeinde ist unter Beachtung der vorliegenden Lärmkartierungsergebnisse zur fristgerechten Aufstellung eines Lärmaktionsplanes bis zum 18.07.2024 verpflichtet. In der 3. Stufe wurde wegen fehlender Lärmbetroffenheiten kein Lärmaktionsplan erarbeitet. Auf diesen Sachverhalt ist im aktuellen Lärmaktionsplan einzugehen

## 5. AUSBLICK AUF DIE DURCHZUFÜHRENDE LÄRMAKTIONSPLANUNG BIS 18.07.2024

### Sicherstellung der Mitwirkungsmöglichkeit der Öffentlichkeit an der Ausarbeitung des Lärmaktionsplanes nach § 47 d Abs.3 BImSchG

#### Vorstufe

- > vorliegende Vorstellung der Lärmkartierungsergebnisse ist Bestandteil der Öffentlichkeitsinformation und -beteiligung bei der Ausarbeitung des Lärmaktionsplanes
- > alle Lärmkartierungsergebnisse sowie eine interaktive Lärmkarte können auf der Internetseite des Landesamtes für Umweltschutz eingesehen werden

#### 1. Stufe

- > Unterrichtung der Öffentlichkeit über Lärmaktionsplanaufstellung (Darstellung der Veranlassung, allgemeine Ziele und Zwecke der Planung, sich unterscheidende Vorschläge zur Lärminderung und deren Auswirkungen) in geeigneter Weise (z. B. Presse, Internet, öffentliche Veranstaltungen u.a.) i.V.m. der Möglichkeit eigene Vorschläge einzubringen

#### 2. Stufe

- > Aufstellung des Planentwurfes i.V.m. öffentlicher Bekanntmachung (z. B. Internet; Bekanntmachung im lokalen Amtsblatt wird empfohlen)
- > Gelegenheit zur Äußerung zum Planentwurf durch Auslegung (4 Wochen) und 2 weitere Wochen Äußerungsfrist